



**MENON**  
**STEEL**  
COSTRUTTORI D'ACCIAIO

# Palazzina Uffici

## SAPER COMPORRE IL FUTURO

L'adeguamento funzionale di strutture produttive è una delle principali vocazioni dell'acciaio. Come ogni entità di successo, l'acciaio sa benissimo adattarsi alle situazioni originarie e sa integrarle con grazia ed efficienza come in questo caso. Menon ha realizzato una struttura strallata che compone insieme un'estensione della pre-esistente area uffici e una tettoia di protezione dell'area di carico e scarico. Un inserimento perfetto reso possibile dal dialogo strutturale tra l'esistente e il nuovo, elegante nelle tamponature e nella ripresa estetica degli elementi vetrati. Le lamiere che compongono il solaio e la copertura racchiudono il reticolo strutturale in acciaio realizzato, come tutti gli elementi accessori, dalla Menon.



# Edificio direzionale

## DIETRO AD OGNI ABITO C'È UN SARTO

L'acciaio gode nel rendere migliore ciò che è nato dal cemento. Una sopraelevazione come quella qui descritta non sarebbe stata possibile senza l'apporto creativo dell'acciaio: due travi reticolari lunghe 58 ml e altre 5,2 ml, con uno sbalzo di 12 metri dagli appoggi laterali, un solaio e una copertura di 1200 mq, 180 tonnellate di acciaio, 750 mq di pannelli sandwich per le tamponature laterali, oltre ai serramenti in alluminio a taglio termico, alle schermature solari e al rivestimento in pale di vetro della base cementizia già esistente. Un salto di qualità estetica che rende merito all'intuizione dei progettisti ed inorgogliesce la Menon, impegnata a dare il meglio di sé nelle situazioni dimensionali ed architettrali più impegnative.



# New Headquarter



## LA POTENZA DEI RETICOLI STRUTTURALI

Questo importante edificio direzionale è stato realizzato grazie ad un impegnativo reticolo strutturale che, a dispetto delle più di mille tonnellate di acciaio impiegate, ha reso l'insieme aereo e gradevole alla vista, leggero ed interessante dal punto di vista architettonico. Le travi principali sono state alleggerite grazie a delle regolari occhiellature ricorrenti, piacevoli allo sguardo ma assolutamente in grado di sopportare i 15.000 mq. di solai. le capriate di copertura hanno una luce di 30 metri. La struttura elaborata da Menon è stata predisposta per l'applicazione di una doppia vetrata tecnologica parzialmente avvolta da una doppia scalinata d'accesso inglobata in decorativi giochi strutturali che rendono prestigiosa l'intera struttura.



# Centro direzionale

## ALLEATO DELLA FANTASIA

Una palazzina uffici dotata di un'ampia area finestrata e arricchita da una copertura impegnativa, progettata a sezione variabile e a doppia curvatura. La trave di testata è stata realizzata in struttura reticolata. La struttura secondaria di copertura è stata realizzata con lamiera grecata per grandi luci, opportunamente microforata per favorire la qualità acustica dell'ambiente. Fori regolari hanno alleggerito la vista della lunghe travi interne e conferito leggerezza a ariosità all'ambiente, dotato di ampi spazi e di una gradevolissima finitura esterna, geometricamente coordinata all'intervento strutturale.



# Centro direzionale



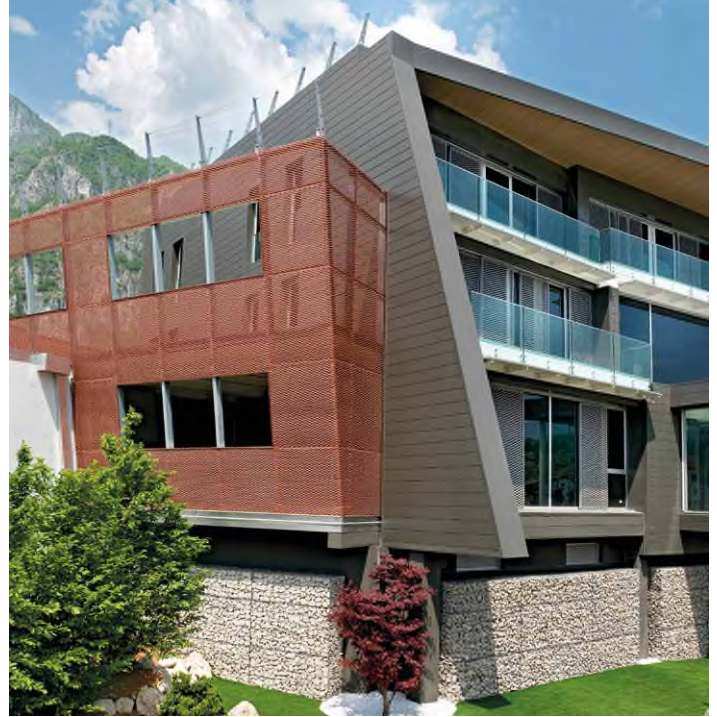
## LA SOLUZIONE PER OGNI INTENZIONE

Questo centro direzionale è un ottimo esempio della capacità di Menon di trovare soluzione ad ogni quesito costruttivo. La struttura ha una pianta irregolare ed è articolata in diversi esercizi geometrici che generano un movimento di linee dinamico e gradevole. Complicata invece la realizzazione, dato l'utilizzo di rampe di accesso su più livelli, di elementi curvi e circolari, di tamponature in materiali diversi: tutti elementi che richiedevano una progettazione precisissima ed

accurata. L'avvicinamento di materiali differenti quali l'acciaio, il vetro, la pietra ed il legno ha prodotto degli effetti estetici di ragguardevole valore, rafforzati all'interno da una attenta disposizione illuminotecnica.

Sempre all'interno è stato collocato un anello da 10 tonnellate a dominare l'ingresso principale della palazzina uffici. Le tamponature in lamiera stirata e in pannelli sandwich hanno completato un'opera strutturale assai complessa e di notevole soddisfazione realizzativa.

Menon ha messo a disposizione dei progettisti tutte le proprie esperienze e competenze, realizzando in proprio anche tutte le strutture provvisorie indispensabili per garantire un'ordinata sequenza di costruzione.

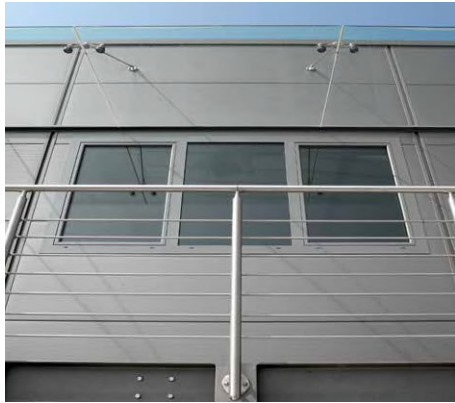


# Edificio direzionale

**PRATICO,  
VANTAGGIOSO,  
ARDITO**

L'acciaio e le tecnologie collegate al suo uso mostra una grande efficacia nelle attività di riqualificazione esterna, come nella realizzazione qui illustrata. Si tratta di un blocco uffici concepito quale espansione di un edificio industriale preesistente. L'inserimento di una apposita scala d'accesso con pensilina in acciaio inox e di una pensilina di protezione degli ingressi in vetro e acciaio ha ridefinito ed animato il precedente fabbricato.

Le tamponature perimetrali sono state realizzate in pannelli sandwich a finitura micronervata, disposti in senso orizzontale. Menon esprime la sua totale versatilità perché si impone per competenza ed affidabilità nelle grandi realizzazioni e similmente nelle situazioni che richiedono una speciale attenzione e cura per i particolari e le soluzioni raffinate.



# Edificio direzionale



## LA STRUTTURA È PARTE DELL'ESSERE

Duecentocinquanta tonnellate di acciaio: un investimento anche per il futuro, data la totale riciclabilità e recuperabilità del materiale utilizzato. La realizzazione di questa palazzina per uffici assume rilevanza estetica proprio per la cristallina struttura geometrica che consente giochi di linee e improvvise variazioni di densità. Ad incrementare la percezione visiva di rigore e di solidità, anche la scelta di simmetria radiale di tutti i nodi di unione delle travi di copertura. Menon ha costruito tutti gli elementi portanti e strutturali, i nodi, i capitelli delle colonne portanti, i solai sviluppati su 4.500 mq, di lamiera grecata, il ballatoio di

accesso agli uffici e tutti gli accessori estetici e formali. L'acciaio ha il pregio della bellezza rigorosa e semplice che diventa vezzo se interpretato con coraggio progettuale e se realizzato con competenza, passione e alta tecnologia.





# Centro commerciale

## LA SOCIALITÀ PROTETTA E SICURA

Un luogo destinato alle grandi frequentazioni, un ambiente di socialità che deve unire e proteggere: la piazza di un centro commerciale importante. Una sfida che impegna i progettisti e soprattutto i costruttori, impegnati su una superficie di 1200 mq da coprire, con un solaio sospeso da 800 mq, e un passo di 40 metri tra i piloni di sostegno. L'associazione vetro-acciaio trova qui una delle sue applicazioni ideali ed impegna ad una tessitura strutturale visivamente lieve e allo stesso tempo potente e sicura. Colonne e trave principale sono state premontate in officina consentendo un sensibile risparmio dei tempi di installazione e uno sfruttamento ottimale delle apparecchiature di movimentazione, elevazione e sostegno.



# Edificio commerciale



## LA LUCE E IL METALLO

Questo edificio commerciale ha impegnato Menon nella realizzazione di strutture portanti per la facciata ed i rivestimenti tecnologici. Sono state impiegate 47 tonnellate di carpenteria a sostegno di 900 mq. di doghe in alluminio e 480 mq. di superfici vetrate. Uno dei vantaggi dell'acciaio è la sua straordinaria potenzialità anche nella realizzazione di rivestimenti esterni, allo scopo di riqualificarne l'estetica o di modificarne la destinazione d'uso. Duecento metri quadrati di copertura, 300mq. di solai e pareti di tamponamento per 450 mq. hanno completato l'operazione di restyling estetico e funzionale dell'impianto edilizio.

